

## METALBOX

### BOITE D'ATTENTE EN METAL

Date d'actualisation : 02 avril 2010

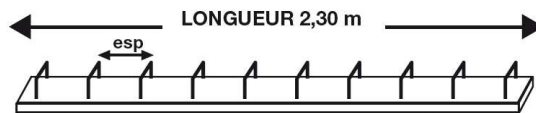


S.A.S. au capital de 883 332 € RCS Melun B 313 659 674 00029

Les renseignements contenus dans ce document sont donnés à titre indicatif et correspondent à nos connaissances actuelles. Ils ne peuvent en aucun cas engager notre responsabilité en cas d'utilisation non conforme ou inadaptée de nos produits.

Etant donné les multiples possibilités d'emploi, nos recommandations ne dispensent pas les utilisateurs d'effectuer leurs propres essais. Notre laboratoire et le service technique vous fourniront les renseignements que vous désirez et se tiennent à votre entière disposition.

Z.I. Avenue Albert Einstein. B.P. 95  
77552 Moissy Cramayel Cedex - France  
Tél. : + 33 1 64 13 30 00 – Fax : + 33 1 60 60 21 28  
[www.technique-beton.com](http://www.technique-beton.com)



Ø 6			
réf /	diam	/esp	palette
réf /	mm	/cm	ML

Ø 8			
réf /	diam	/esp	palette
réf /	mm	/cm	ML

Ø 10			
réf /	diam	/esp	palette
réf /	mm	/cm	ML

Ø 12			
réf /	diam	/esp	palette
réf /	mm	/cm	ML



MB	6	6	15	441,6
MB	6	6	20	441,6
MB	6	6	25	441,6
MB	6	6	30	441,6



MB	8	6	15	450,8
MB	8	6	20	450,8
MB	8	6	25	450,8
MB	8	6	30	450,8



MB	11	6	15	331,2
MB	11	6	20	331,2
MB	11	6	25	331,2
MB	11	6	30	331,2



MB	13	6	15	331,2
MB	13	6	20	331,2
MB	13	6	25	331,2
MB	13	6	30	331,2



MB	15	6	15	276
MB	15	6	20	276
MB	15	6	25	276
MB	15	6	30	276



MA	6	6	20	441,6
MA	6	6	15	441,6



MAB	8	6	25	450,8
MAB	8	6	20	450,8
MAB	8	6	15	450,8



MAB	11	6	25	331,2
MAB	11	6	20	331,2
MAB	11	6	15	331,2



MAB	13	6	25	331,2
MAB	13	6	20	331,2
MAB	13	6	15	331,2



MAB	15	6	25	276
MAB	15	6	20	276
MAB	15	6	15	276

\* n'existe pas en 60 Ø

**LEXIQUE**

MB: boîtes à étriers classiques  
 MA: 1 brin - sens longitudinal  
 MAB: 1 brin - sens perpendiculaire

**AUTRES RÉFÉRENCES NOUS CONSULTER**

MB*	8	8	15	450,8
MB*	8	8	20	450,8
MB*	8	8	25	450,8
MB*	8	8	30	450,8

MB*	11	8	15	331,2
MB*	11	8	20	331,2
MB*	11	8	25	331,2
MB*	11	8	30	331,2

MB	13	8	15	331,2
MB	13	8	20	331,2
MB	13	8	25	331,2
MB	13	8	30	331,2

MB	15	8	15	276
MB	15	8	20	276
MB	15	8	25	276
MB	15	8	30	276

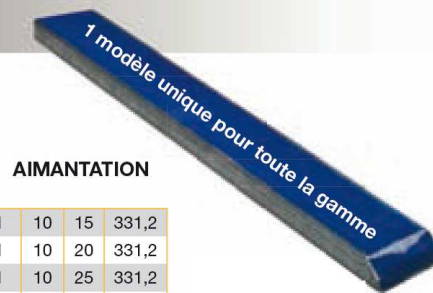
MA	8	8	20	450,8
MA	8	8	15	450,8

MAB	8	8	25	450,8
MAB*	8	8	20	450,8
MAB*	8	8	15	450,8

MAB	11	8	25	331,2
MAB	11	8	20	331,2
MAB*	11	8	15	331,2

MAB	13	8	25	331,2
MAB	13	8	20	331,2
MAB	13	8	15	331,2

MAB	15	8	25	276
MAB	15	8	20	276
MAB	15	8	15	276



**AIMANTATION**

MB*	11	10	15	331,2
MB*	11	10	20	331,2
MB*	11	10	25	331,2
MB*	11	10	30	331,2

MB	13	10	15	276
MB	13	10	20	276
MB	13	10	25	276
MB	13	10	30	276

MB	15	10	15	276
MB	15	10	20	276
MB	15	10	25	276
MB	15	10	30	276

MA	11	10	20	331,2
MA	11	10	15	331,2

MAB*	11	10	25	331,2
MAB*	11	10	20	331,2
MAB*	11	10	15	331,2

MAB	13	10	25	331,2
MAB	13	10	20	331,2
MAB	13	10	15	331,2

MAB	15	10	25	276
MAB	15	10	20	276
MAB	15	10	15	276

Introduire 2 règles du côté opposé à la lumière d'extraction

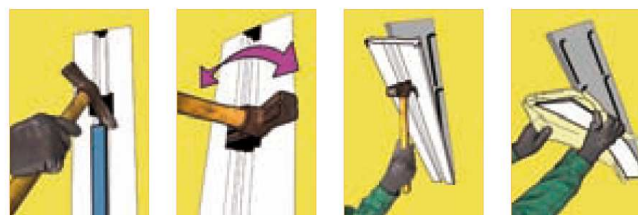
MB	13	12	25	165,6
MB	13	12	30	165,6

MB	15	12	15	165,6
MB	15	12	20	165,6
MB	15	12	25	165,6
MB	15	12	30	165,6

MA	15	12	20	165,6
MA	15	12	15	165,6

MAB	13	12	25	165,6
MAB	13	12	20	165,6

MAB	15	12	25	165,6
MAB	15	12	20	165,6
MAB	15	12	15	165,6



Aciers HbfE500 certifiés NF AF208 Aciers pour béton armé. Aptes au pliage-redressage, brins standard de 40 diamètres