

Modulain®

Système de réservation pour passage de canalisations

Date d'actualisation : 14 03 2018

Propriétés et destination

Modulain® est un système de réservation pour dalle béton permettant le passage de canalisations EP, sanitaires, VMC, câbles électriques,...

Facile et rapide à mettre en œuvre, le système Modulain® permet un positionnement précis de la réservation, sans risque de déplacement lors du coulage du béton. Il améliore la sécurité collective du chantier et ôte toute gêne occasionnée par les systèmes de canalisation en attente. Le couvercle orange, facilement repérable, garantit une sécurité optimum sur chantier jusqu'à la mise en œuvre définitive des canalisations tout en assurant une réservation propre en empêchant le passage de laitance lors du coulage du béton. Le rebouchage est simplifié et sans risque de désolidarisation de la dalle grâce à sa base servant de fond de coffrage.

Caractéristiques

Modulain® est composé de 3 pièces :

- Une base stable en polypropylène orange à clouer sur le coffrage et permettant l'assemblage des différents composants.
- Un fourreau en carton disponible en quatre versions $\varnothing 155 \times h200$, $\varnothing 155 \times h300$ et $\varnothing 275 \times h200$ $\varnothing 275 \times h300 \text{mm}$.
- Un couvercle en polypropylène orange permettant l'obturation de la réservation jusqu'au passage des canalisations.

Il est possible d'assembler plusieurs modules entre eux avec entraxes précis grâce au réglet de positionnement.



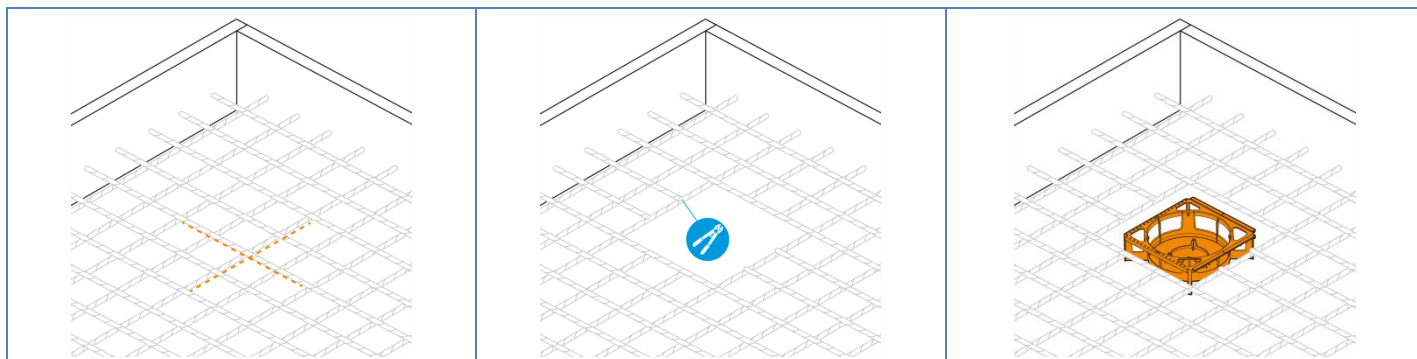
Le fond du modulain est prédécoupé afin de faciliter la découpe à la scie égoïne et permettant de s'adapter aux différents diamètres de gaines.



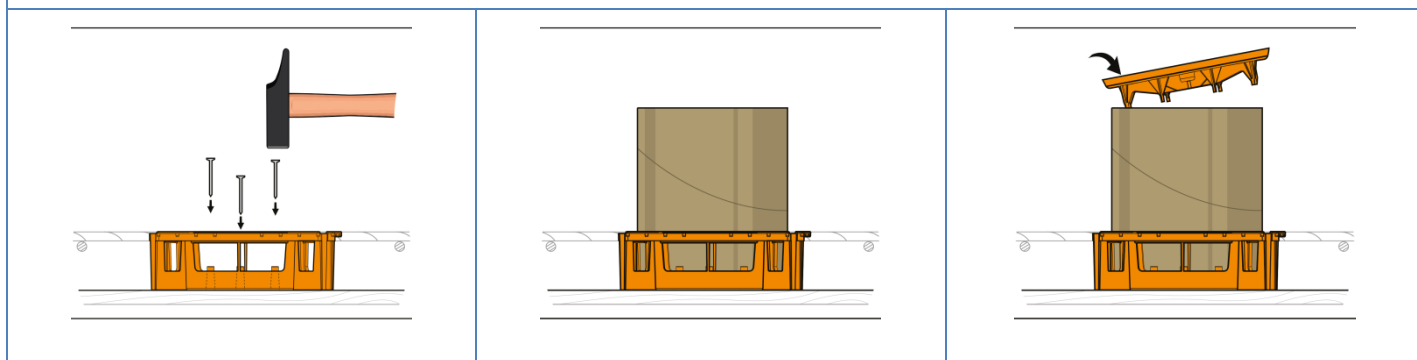
Avantages

- Implantation précise du bloc de réservation.
- 100% recyclable.
- Pas de découpe du PVC en tronçon.
- Sécurité sur chantier.
- Maîtrise de la qualité : étanchéité à l'air, coupe-feu conforme, acoustique canalisé.
- Fabrication française.

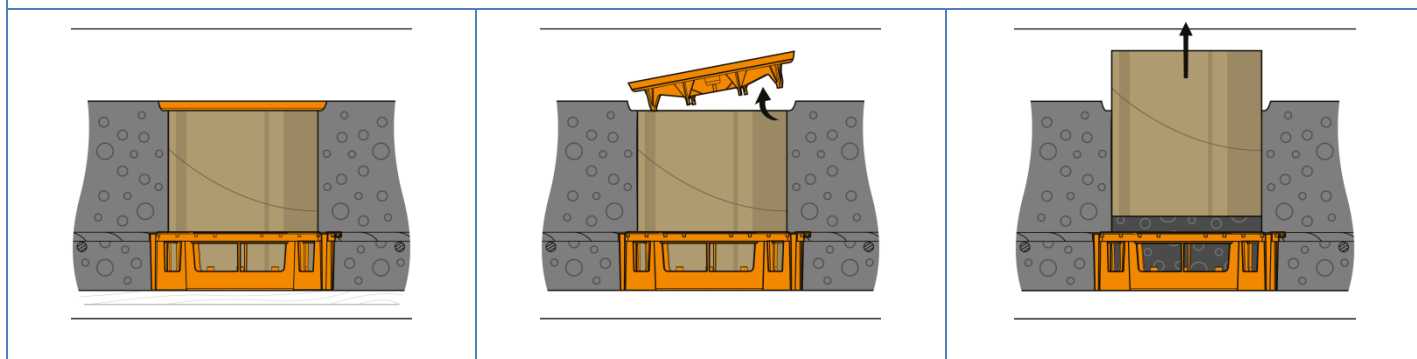
Mise en œuvre



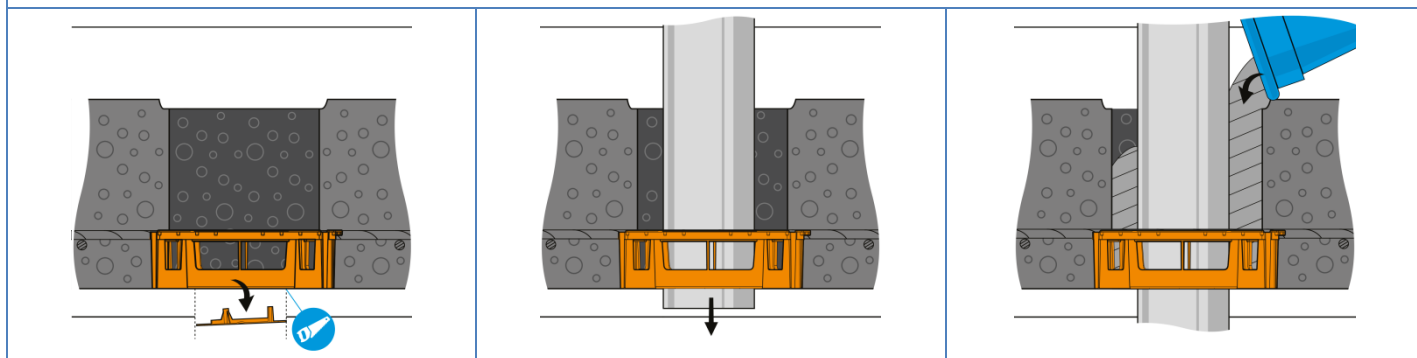
1° Une fois le coffrage réalisé, déterminer l'emplacement de la canalisation et placer le module MODULAIN® dans le treillis préalablement découpé.



2° Fixer le MODULAIN® au coffrage à l'aide de 3 clous. Emboîter le fourreau et mettre en place le couvercle



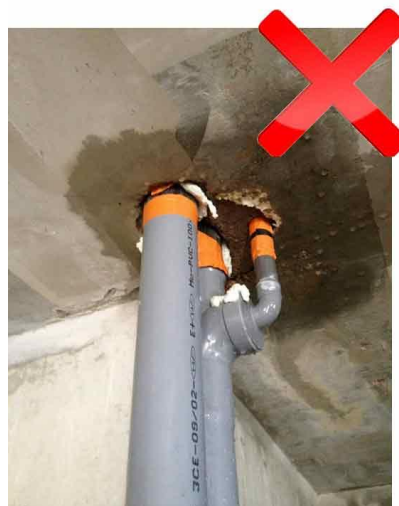
3° Couler le béton et attendre le temps de séchage nécessaire.
Oter le couvercle et retirer le fourreau.



4° Découper le fond de la réservation. Glisser la/les canalisation(s) ou câbles. Procéder au rebouchage.

Avec Modulain®

Réservation traditionnelle



Conditionnement

Code	Désignation	Multiple de vente
912619	MODULAIN DIAM155 H200	Carton de 6 pcs
912772	MODULAIN DIAM155 H300	Carton de 6 pcs
912663	MODULAIN DIAM275 H200	Carton de 5 pcs
912664	MODULAIN DIAM275 H300	Carton de 4 pcs

Les renseignements contenus dans ce document sont donnés à titre indicatif et correspondent à nos connaissances actuelles. Ils ne peuvent en aucun cas engager notre responsabilité en cas d'utilisation non conforme ou inadaptée de nos produits.

Etant donné les multiples possibilités d'emploi, nos recommandations ne dispensent pas les utilisateurs d'effectuer leurs propres essais. Notre laboratoire et le service technique vous fourniront les renseignements que vous désirez et se tiennent à votre entière disposition.

Z.I. Avenue Albert Einstein - CS 90043
77555 Moissy-Cramayel CEDEX - France
Tél. : + 33 1 64 13 30 00 – Fax : + 33 1 60 60 21 28
www.technique-beton.com