

# Modulain®

## Système de réservation pour passage de canalisations

Date d'actualisation : 19 10 2016

### Propriétés et destination

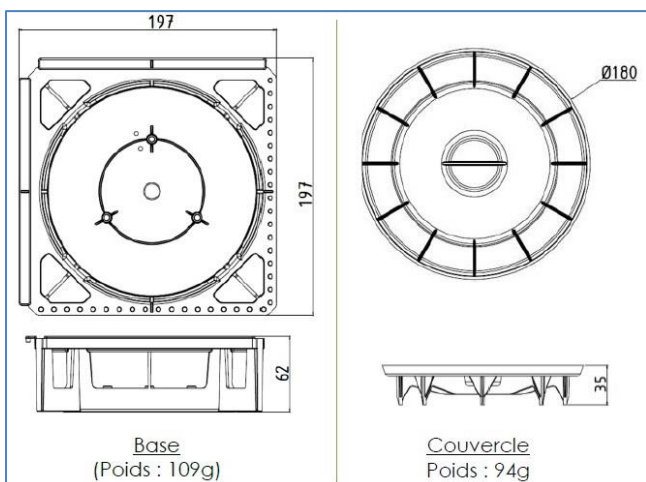
Modulain® est un système de réservation pour dalle béton permettant le passage de canalisations EP, sanitaires, VMC, câbles électriques,...

Facile et rapide à mettre en œuvre, le système Modulain® permet un positionnement précis de la réservation, sans risque de déplacement lors du coulage du béton. Il améliore la sécurité collective du chantier et ôte toute gêne occasionnée par les systèmes de canalisation en attente. Le couvercle orange, facilement repérable, garantit une sécurité optimum sur chantier jusqu'à la mise en œuvre définitive des canalisations tout en assurant une réservation propre en empêchant le passage de laitance lors du coulage du béton. Le rebouchage est simplifié et sans risque de désolidarisation de la dalle grâce à sa base servant de retenue du bouchage

### Caractéristiques

Modulain® est composé de 3 pièces :

- Une base stable en polypropylène orange à clouer sur le coffrage et permettant l'assemblage des différents composants
- Un fourreau en carton de diamètre 158 cm (disponible en deux hauteurs pour les dalles de 20 et 23 cm d'épaisseur)
- Un couvercle en polypropylène orange permettant l'obturation de la réservation jusqu'au passage des canalisations.



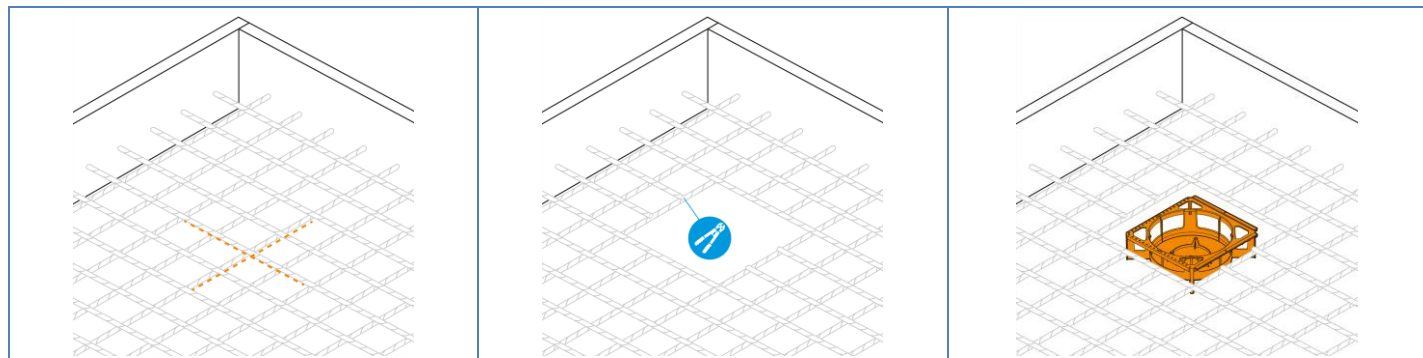
Il est possible d'assembler plusieurs modules entre eux avec entraxes précis grâce au réglet de positionnement.



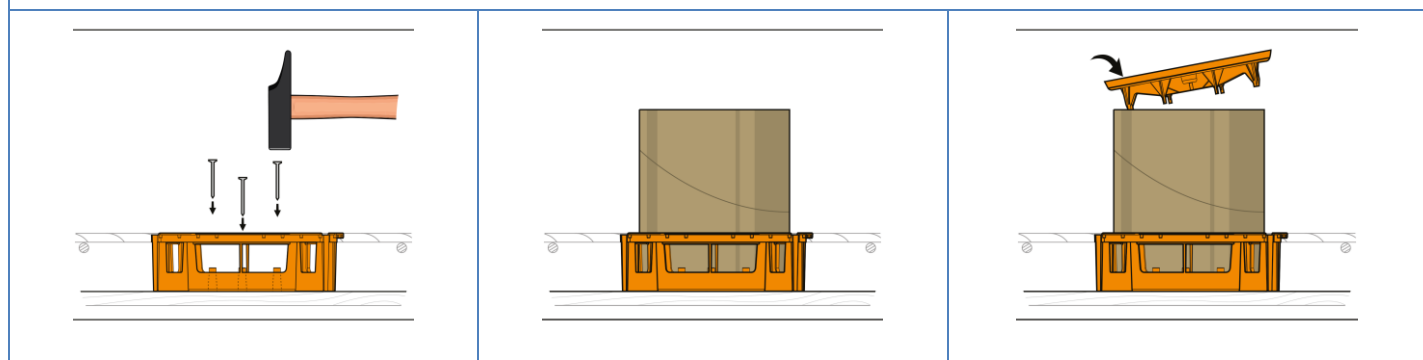
### Avantages

- Implantation précise du bloc de réservation.
- 100% recyclable.
- Pas de découpe du PVC en tronçon.
- Sécurité sur chantier.
- Maîtrise de la qualité : étanchéité à l'air, coupe-feu conforme, acoustique canalisé.
- Fabrication française.

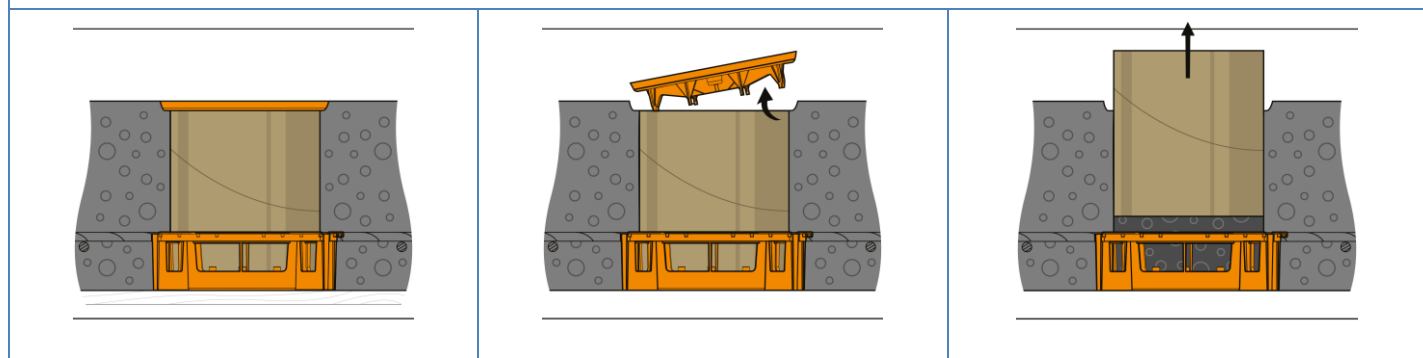
## Mise en œuvre



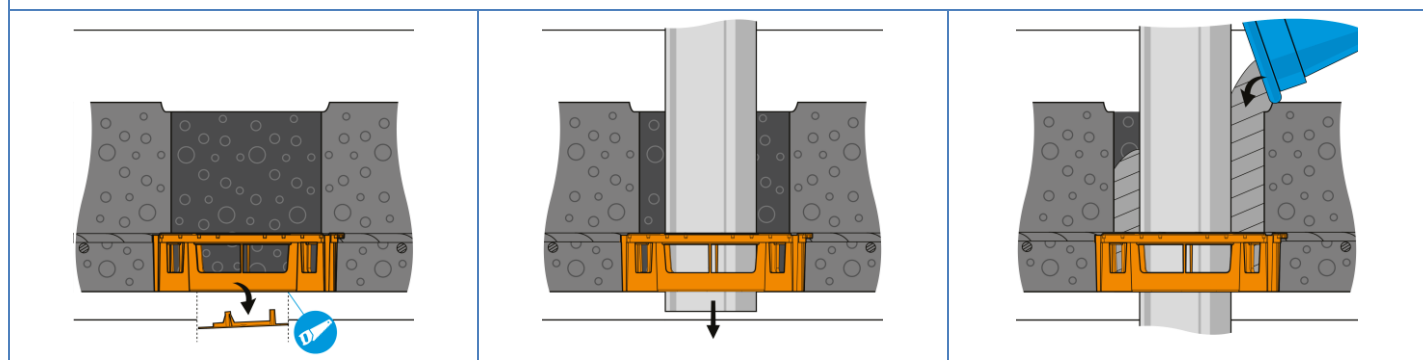
1°/ Une fois le coffrage réalisé, déterminer l'emplacement de la canalisation et placer le module MODULAIN® dans le treillis préalablement découpé.



2°/ Fixer le MODULAIN® au coffrage à l'aide de 3 clous. Emboîter le fourreau et mettre en place le couvercle



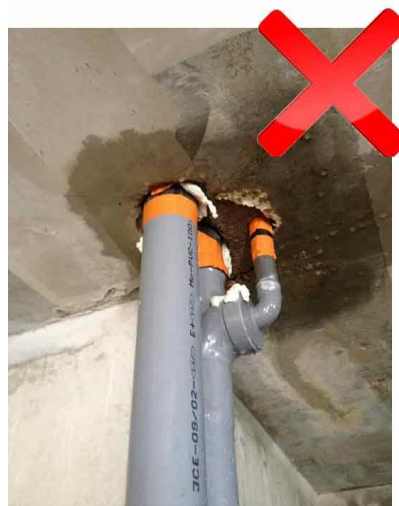
3°/ Couler le béton et attendre le temps de séchage nécessaire.  
Oter le couvercle et retirer le fourreau.



4°/ Découper le fond de la réservation. Glisser la/les canalisation(s) ou câbles. Procéder au rebouchage.

## Avec Modulain®

## Réservation traditionnelle



## Conditionnement

Code	Désignation	Multiple de vente
-	Modulain 160 H200	Cart. 6u./ pal.150u
-	Modulain 160 H230	Cart. 6u./ pal.150u